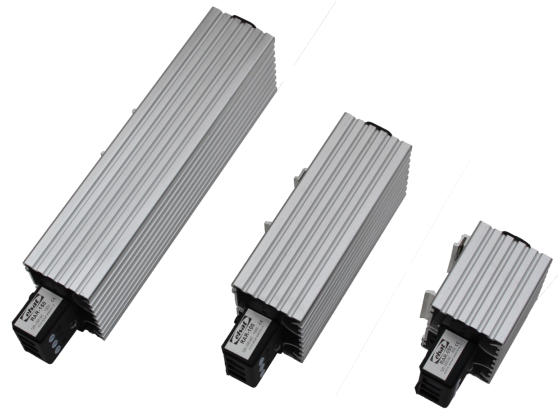


# RAR

- Adatte per casce di comando o armadi (max 1200x600x400mm)
- Elemento riscaldante autoregolante PTC
- Corpo radiante in lega di alluminio anodizzato estruso UNI 3569 DIN 1725
- Temperatura ambientale operativa -45° ... +70°C
- Connessione: 3 morsetti a molla, sezione fino a 2,5 mm<sup>2</sup>
- Montaggio rapido a clip su guida DIN 35mm
- LED indicatore di funzionamento



RAR-150 / 100 / 50

- *Suitable for small or large enclosures (max 1200x600x400mm)*
- *Self regulating PTC heating element*
- *Anodized aluminium alloy radiant body UNI 3569 DIN 1725*
- *Operating temperature -45° ... +70°C*
- *Connections: 3 terminal blocks, up to 2,5 mm<sup>2</sup> section*
- *Quick installation by clip for 35mm DIN rail*
- *On/off LED indicator*

## IP20 CE

codice code	potenza power W	tensione voltage V	dimensioni dimensions mm	peso weight kg
<b>RAR-30</b>	30	120-240Vac-dc	70x50x65	0.3
<b>RAR-50</b>	50	120-240Vac-dc	70x50x65	0.3
<b>RAR-100</b>	100	120-240Vac-dc	70x50x145	0.5
<b>RAR-150</b>	150	120-240Vac-dc	70x50x220	0.7
<b>RAR-250*</b>	250	230Vac 50/60Hz	70x50x182	1.1
<b>RAR-500*</b>	500	230Vac 50/60Hz	70x50x222	1.4



RAR-250

\* le resistenze da 250 e 500W sono provviste di un ventilatore assiale (portata libera 45 m<sup>3</sup>/h 50Hz - 54 m<sup>3</sup>/h 60Hz) per migliorare la distribuzione della temperatura all'interno del quadro

\* 250 and 500W resistors have a built-in axial fan (free flow 45m<sup>3</sup>/h 50Hz - 54 m<sup>3</sup>/h 60Hz) to provide better temperature distribution inside the enclosure