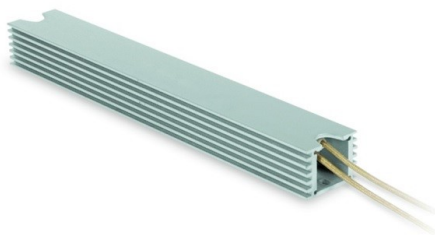
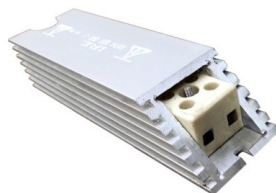


## RFH

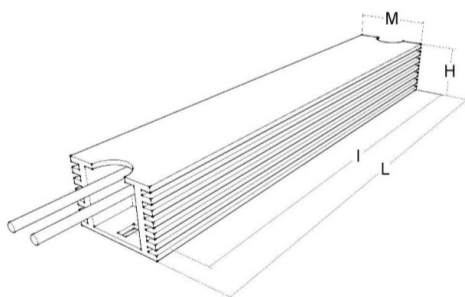


RFH



RFHM

- Assorbimento di forti energie in regimi impulsivi ciclici
- Ideali per inverter, circuiti snubber e frenatura motori
- Bassa resistenza termica
- Affidabilità e robustezza
- Termostato opzionale
- Compatibilità ROHS



**IP55**



UL file: E335378

- *High energy dissipation with cyclic impulsive loads*
- *Suitable for inverter, snubber and motor braking*
- *Low thermal resistance*
- *Sturdiness and reliability*
- *Optional thermostat*
- *ROHS compliant*

### caratteristiche termiche ed elettriche - *thermal and electrical features*

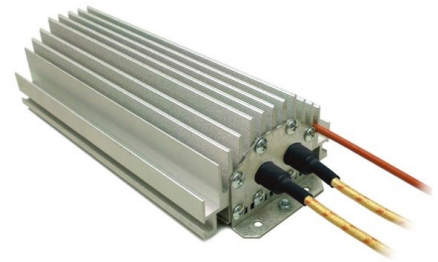
modello - <i>type</i>	unit	RFH 400	RFH 300	RFH 220	RFH 165	RFH 100	RFH 75
potenza continuativa a 20°C - <i>continuous power at 20°C</i>	W	600	500	400	300	200	150
incremento nominale temperatura - <i>nominal temp. Rising</i>	°C	350	350	350	350	350	350
singolo carico adiabatico - <i>single adiabatic load</i>	kJ	22.5	16	12	9.75	5	4
carico ciclico a Pn Ton <2" - <i>cyclic load at Pn Ton &lt;2"</i>	kJ	30	20	15	12	6	5
costante di tempo termica - <i>thermal time constant</i>	s	600	500	400	300	300	300
gamma valori ohmici - <i>ohmic values range</i>	Ohm	3.7-1600	3-1100	2.2-870	2-720	1.5-360	1-300
tensione max - <i>max voltage (Vcc)</i>	V	1500	1500	1500	1500	1500	1500
tensione max - <i>max voltage (Vca)</i>	V	1000	1000	1000	1000	1000	1000
rigidità dielettrica - <i>dielectric strength</i>	mA	< 0.1	< 0.1	< 0.1	< 0.1	< 0.1	< 0.1
resistenza di isolamento - <i>insulation resistance</i>	Mohm	> 100	> 100	> 100	> 100	> 100	> 100

### caratteristiche meccaniche e dimensioni - *mechanical features and dimensions*

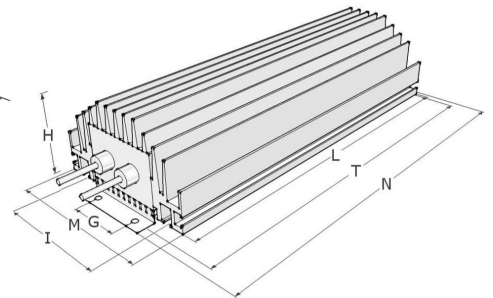
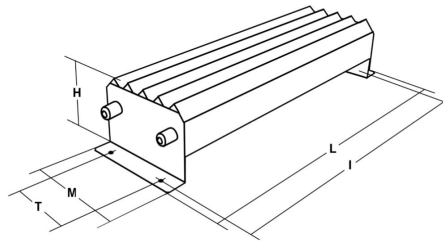
	IP	IP55	IP55	IP55	IP55	IP55	IP55
corpo resistivo - <i>resistor body</i>	IP	IP55	IP55	IP55	IP55	IP55	IP55
terminali - <i>terminals</i>	IP	IP00	IP00	IP00	IP00	IP00	IP00
peso - <i>weight</i>	Kg	0,73	0,58	0,42	0,30	0,2	0,16
lunghezza cavi - <i>wire lenght</i>	mm	600					
dimensione - <i>dimension M</i>	mm	36					
dimensione - <i>dimension H</i>	mm	27					
dimensione - <i>dimension I</i>	mm	310	250	190	144	94	80
dimensione - <i>dimension L</i>	mm	320	260	200	155	100	75

# HPR-HPM

- Assorbimento di forti energie in regimi impulsivi ciclici
- Ideali per inverter, circuiti snubber e frenatura motori
- Bassa resistenza termica
- Affidabilità e robustezza
- Termostato opzionale
- Compatibilità ROHS



- High energy dissipation with cyclic impulsive loads
- Suitable for inverter, snubber and motor braking
- Low thermal resistance
- Sturdiness and reliability
- Optional thermostat
- ROHS compliant



HPR

HPM

IP55



UL file: E335378

**caratteristiche termiche ed elettriche - thermal and electrical features**

modello - type	unit	HPR 2000	HPR 1200	HPR 760	HPM 1300	HPM 1100	HPM 900
potenza continuativa a 20°C - continuous power at 20°C	W	1900	1200	750	1300	1100	900
incremento nominale temperatura - nominal temp. Rising	°C	400	400	400	400	400	400
singolo carico adiabatico - single adiabatic load	kJ	100	65	40	50	35	25
carico ciclico a Pn Ton <2" - cyclic load at Pn Ton <2"	kJ	120	90	70	64	46	35
costante di tempo termica - thermal time constant	s	900	800	750	900	800	700
gamma valori ohmici - ohmic values range	Ohm	0,5-3000	0,3-2400	0,2-1800	1,8-2000	1,5-1300	1,1-800
tensione max - max voltage (Vcc)	V	1500	1500	1500	1500	1500	1500
tensione max - max voltage (Vca)	V	1000	1000	1000	1000	1000	1000
rigidità dielettrica - dielectric strength	mA	<0,1	<0,1	<0,1	<0,1	<0,1	<0,1
resistenza di isolamento - insulation resistance	Mohm	>100	>100	>100	>100	>100	>100

**caratteristiche meccaniche e dimensioni - mechanical features and dimensions**

	IP	IP55	IP55	IP55	IP55	IP55	IP55
corpo resistivo - resistor body	IP	IP55	IP55	IP55	IP55	IP55	IP55
terminali - terminals	IP	IP00	IP00	IP00	IP00	IP00	IP00
peso - weight	Kg	4	3,5	2,9	2,25	1,8	1,4
lunghezza cavi - wire lenght	mm	600					
dimensione - dimension L	mm	365	310	245	320	260	200
dimensione - dimension H	mm	73			61		
dimensione - dimension M	mm	105			100		
dimensione - dimension I	mm	350	295	230	74,5		
dimensione - dimension T	mm	70			336	276	216
dimensione - dimension G	mm	/	/	/	40		
dimensione - dimension N	mm	/	/	/	350	290	230